

**HERZLICH  
WILLKOMMEN**

**Runder Tisch HHW**

- **Begrüßung durch die Stadt Dortmund**
- **Berichterstattung durch den RVR**
  - Aktueller Sachstand
  - Eisenbahnüberführung Massener Weg
  - Fördermittel
  - Ausblick
- **Pflege und Unterhaltung (Exkurs)**
- **Ihre Fragen und Hinweise**

# Berichterstattung RVR

## ■ Rückblick

- Konkrete Planung KP 2 / KP 3
- Umleitung DB-S-Bahnbrücke
- Parallel Prüfung der Gesamtkostenentwicklung seitens der Bezirksregierung Arnsberg

## ■ Aktueller Sachstand

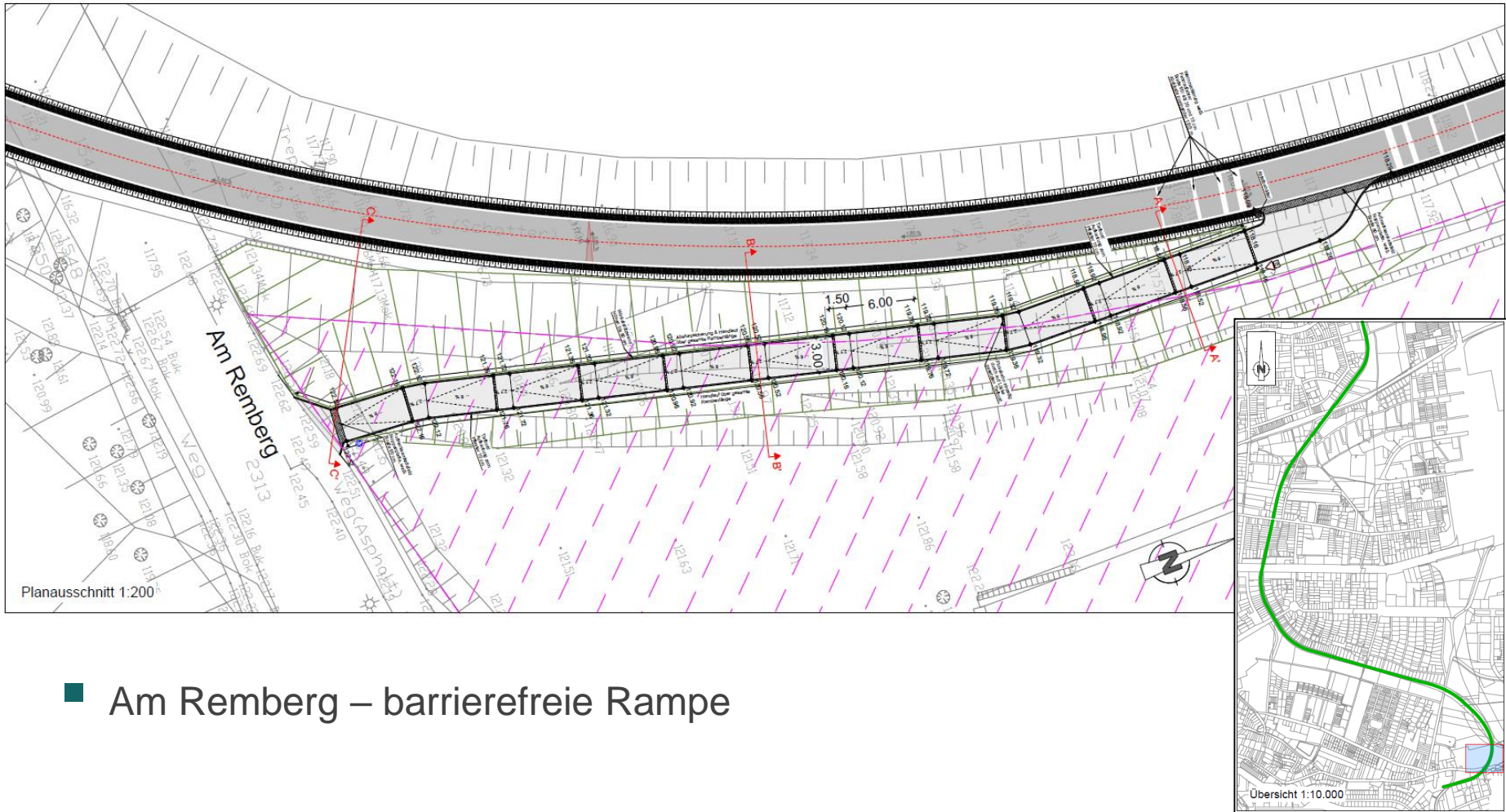
- Entwurfsplanung
- Regel- und Streckenpläne
- Ausführungsplanung & Naturschutzrechtliche Prüfung

## ■ Eisenbahnüberführung Massener Weg

## ■ Fördermittel

## ■ Ausblick

# Entwurfsplanung



## ■ Am Remberg – barrierefreie Rampe

- Rodungs- und Vermessungsarbeiten im Bereich der zukünftigen Rampe abgeschlossen
- Aktuell Gespräche bezüglich Grundstücksvereinbarungen zwischen RVR, Straßen.NRW und Stadt Dortmund
- Ausführungsplanung durch RVR parallel in Arbeit
- Voraussichtliche Verzögerungen der Brückenbaumaßnahme, aktuell Überarbeitung der Zeitplanung durch Stadt Dortmund
- Falls notwendig, wird während der Brückenbaumaßnahme durch die Stadt Dortmund eine Umleitung im Bereich KP 2 eingerichtet.

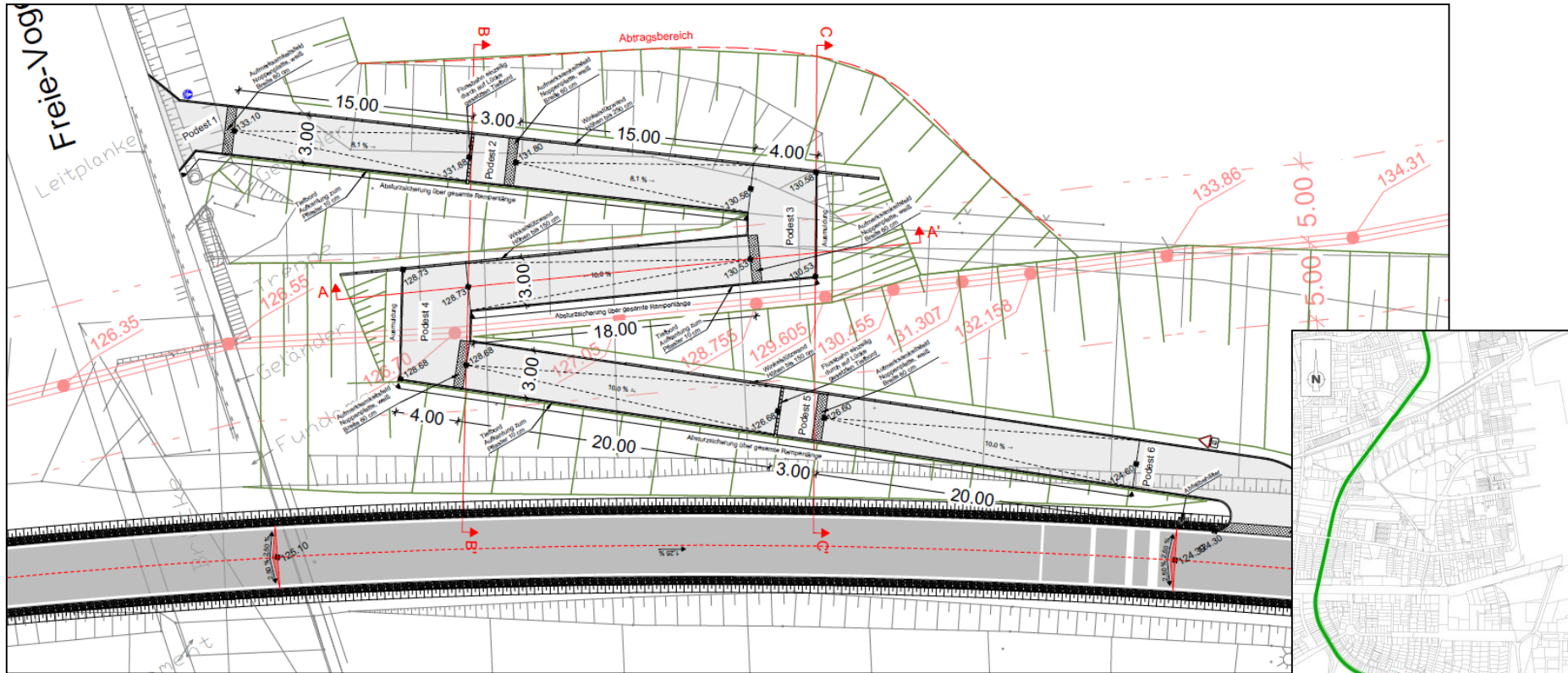
## Umfahrungsplan KP 2 - Am Remberg



Umleitungsmöglichkeiten für den Fuß- und Radweg während der Brückenbaumaßnahme der Stadt Dortmund

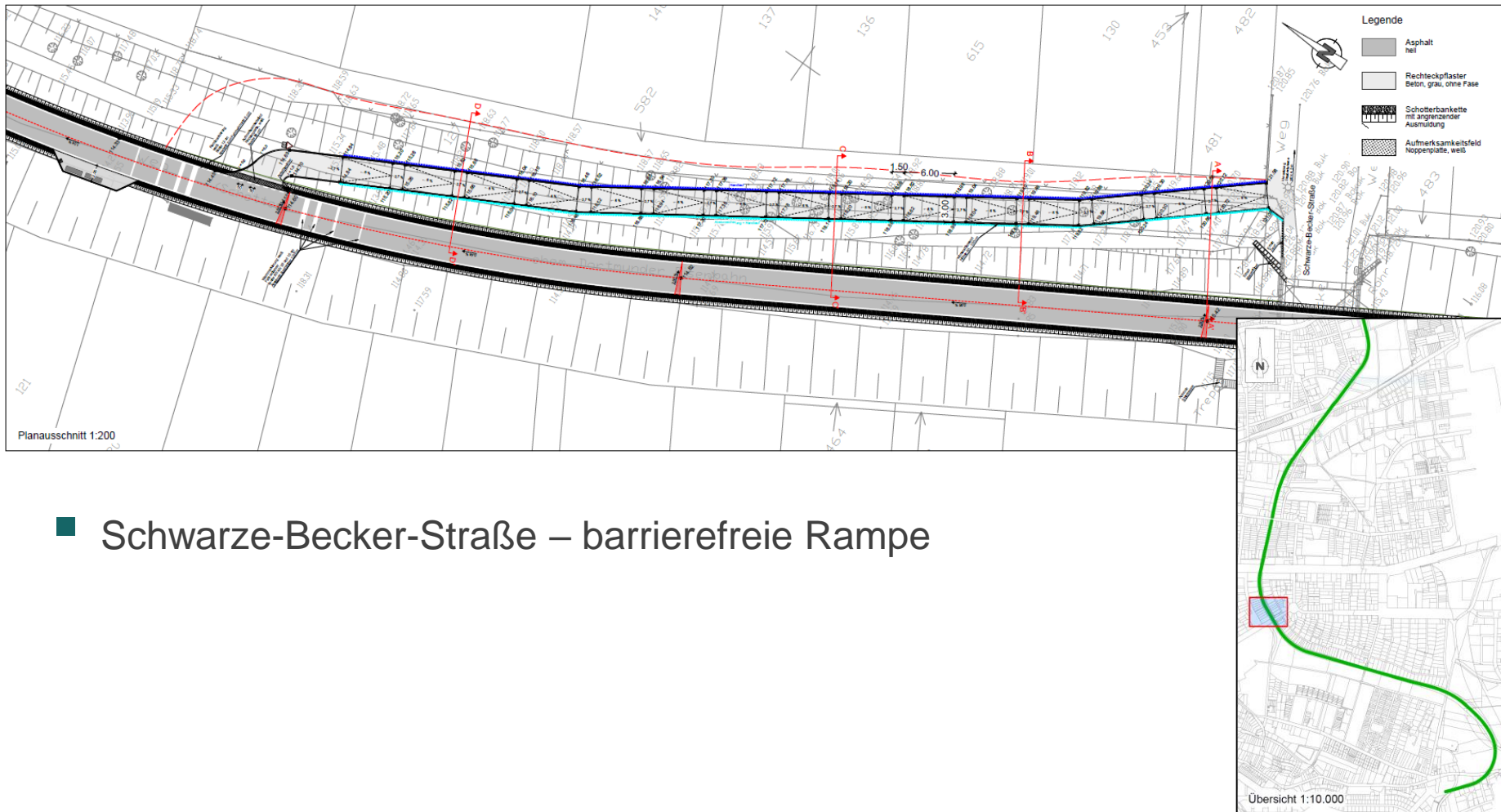
- Direkte Verbindung über die Trasse: ca. 750 m
- Umleitung : ca. 700 m bis KP 3 (Rampe)  
ca. 1.200 m bis KP 4 (niveaugleicher Anschluss)





## Freie-Vogel-Straße – barrierearme Rampe

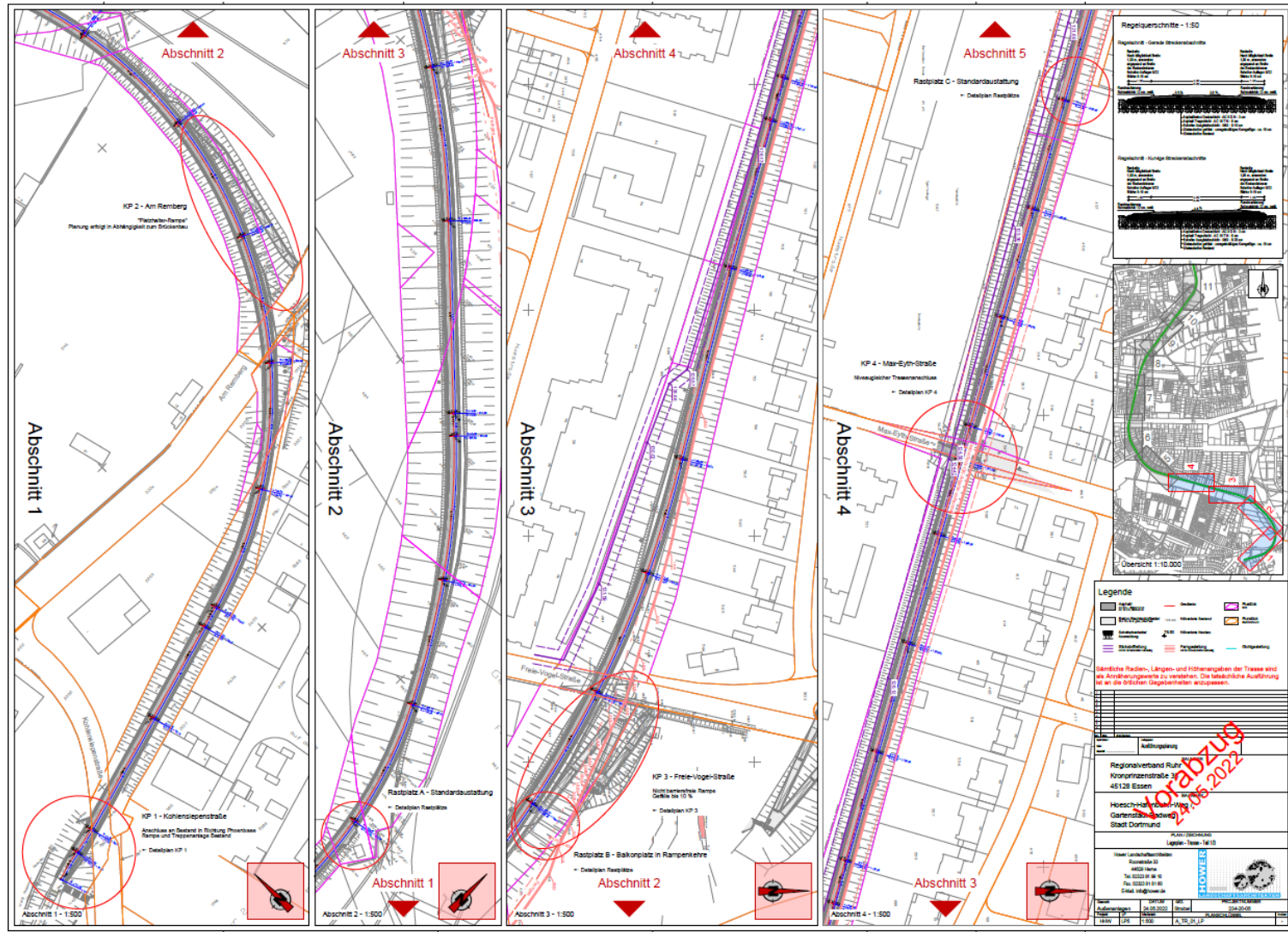
- Prüfung des Entwurfs durch Bausachverständige von OGE
- U. a. muss geprüft werden ob die bestehende Leitung (und vor allem die Leitungsmuffen) den Belastungen während Bau und Betrieb der Rampe standhalten kann
- Ausführungsplanung nach technischer Freigabe durch OGE



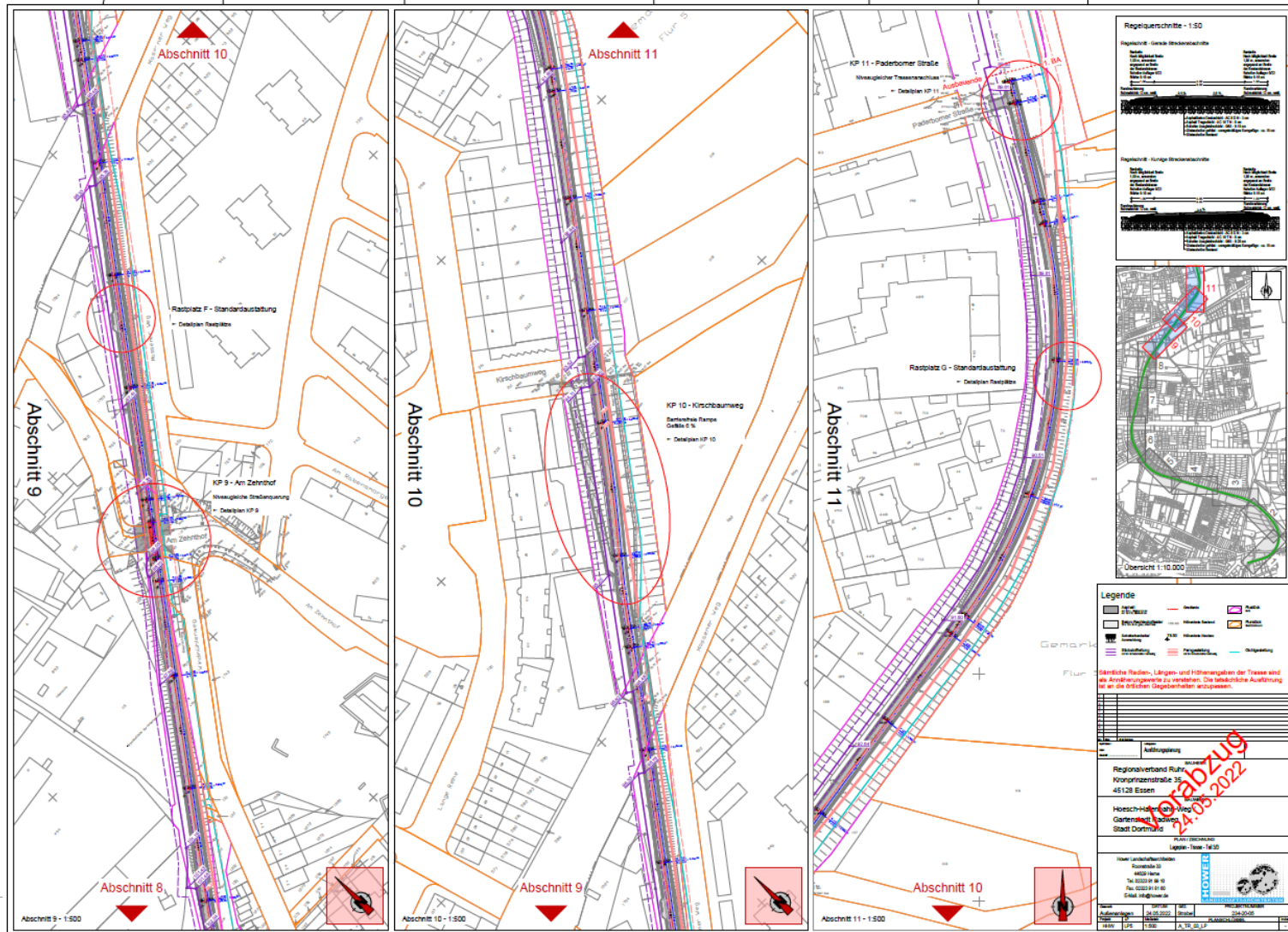
## ■ Schwarze-Becker-Straße – barrierefreie Rampe

- Zusätzliches Grundstück der Stadt Dortmund für die Planung der Rampe in Anspruch genommen
- Dadurch kann beim Bau der Rampe größtenteils auf große Mauerscheiben verzichtet werden
- Stadt Dortmund führt Vermessung des neu überplanten Flurstücks durch, da dieses vorauss. durch Anwohner genutzt wird
- Ausführungsplanung parallel in Arbeit

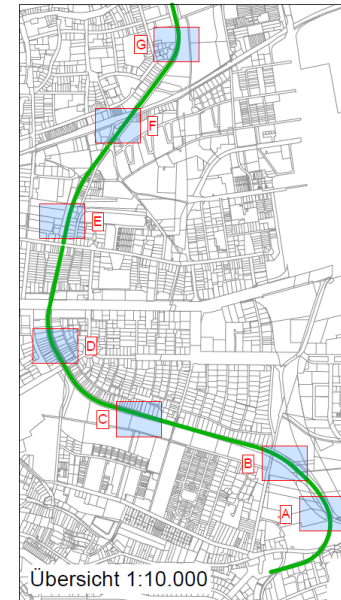
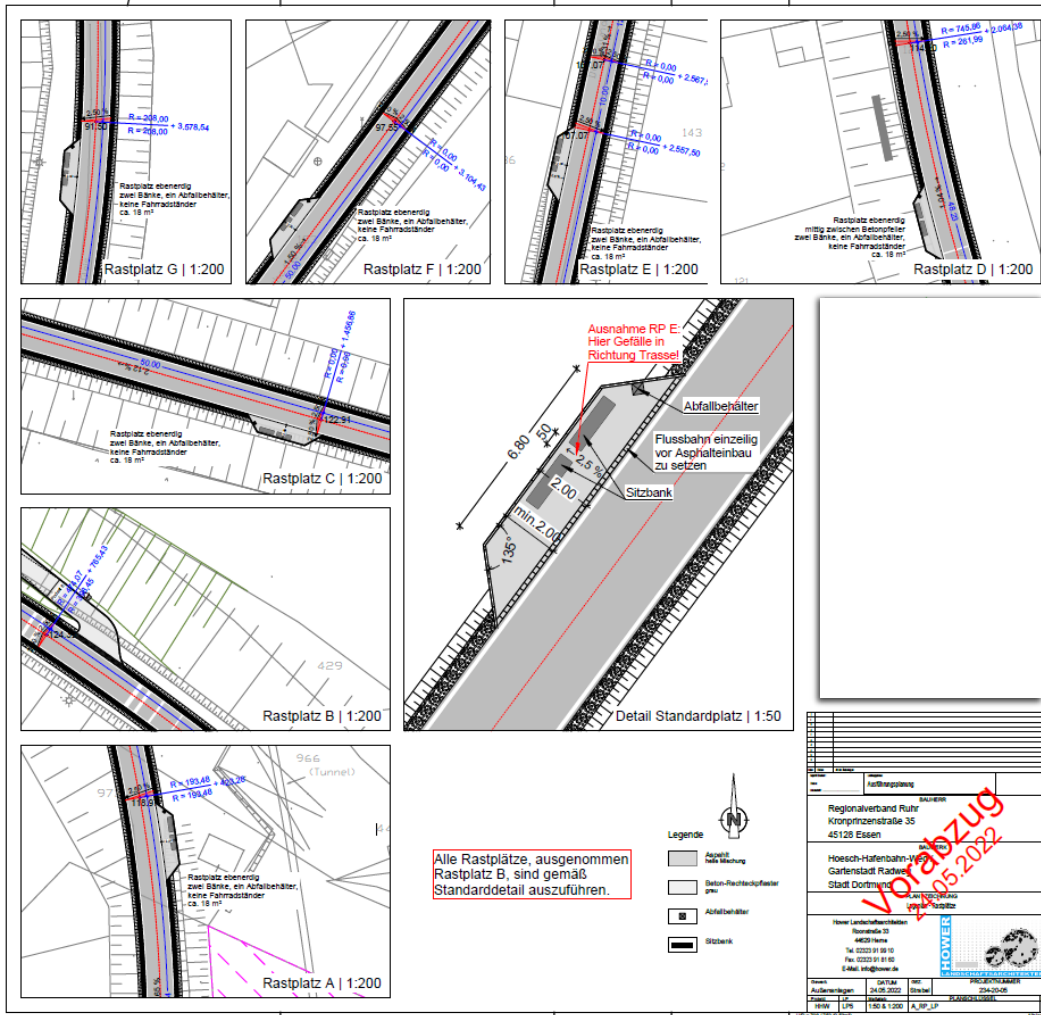
# Strecken- und Regelpläne





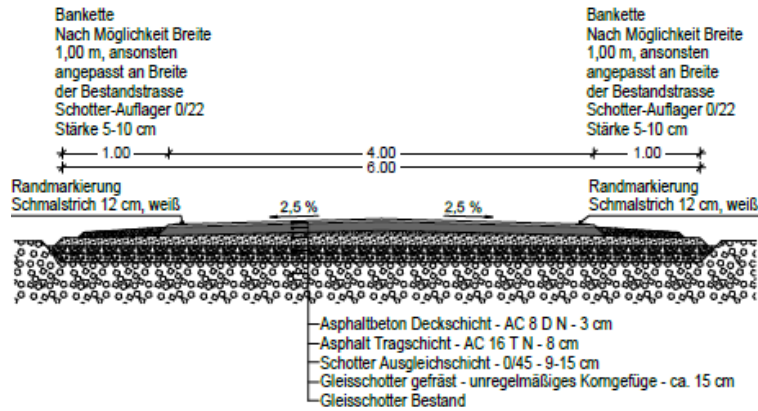




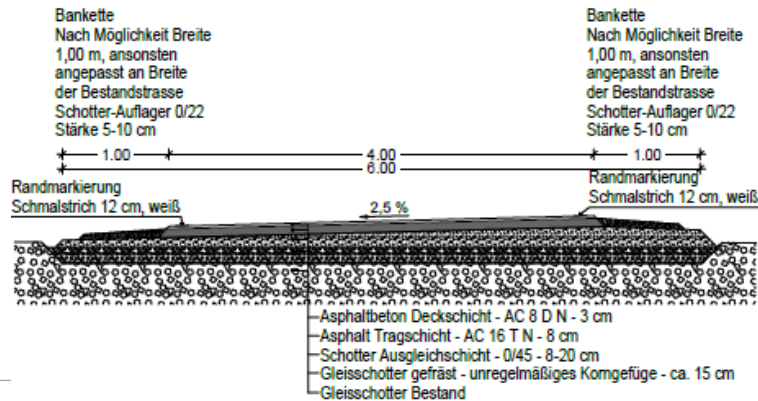


## Regelquerschnitte - 1:50

### Regelschnitt - Gerade Streckenabschnitte

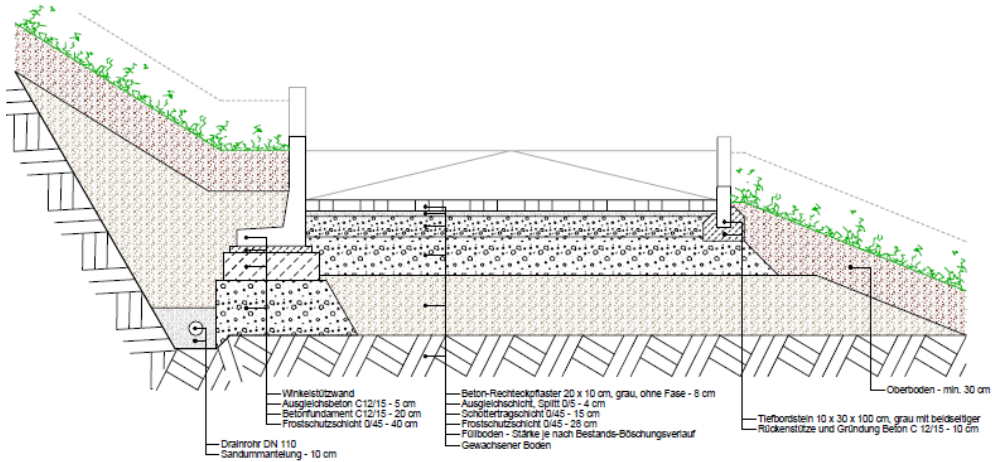


### Regelschnitt - Kurvige Streckenabschnitte

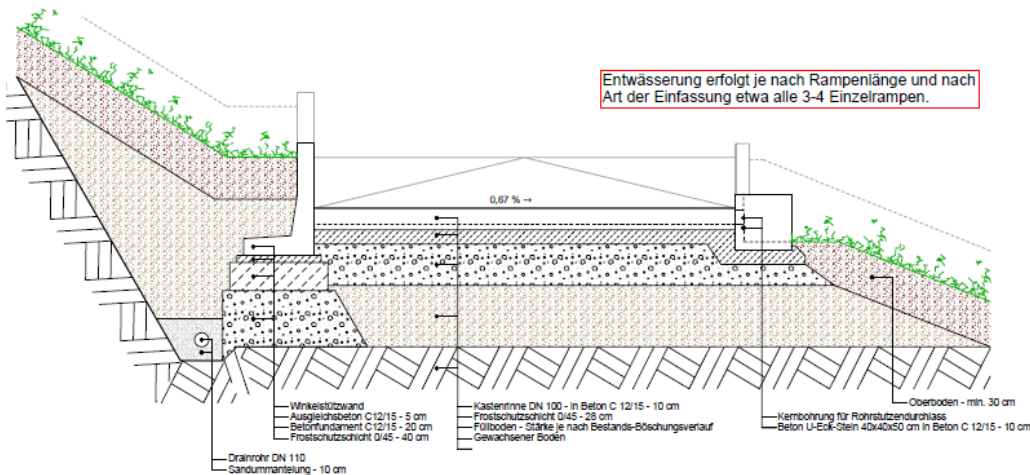


# Aktueller Sachstand – Regeldetails Rampenaufbau & Entwässerung

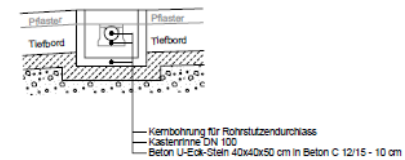
Regelschnitt Pflasteraufbau Rampen



Regelschnitt Entwässerungsrinne am Rampenfuß

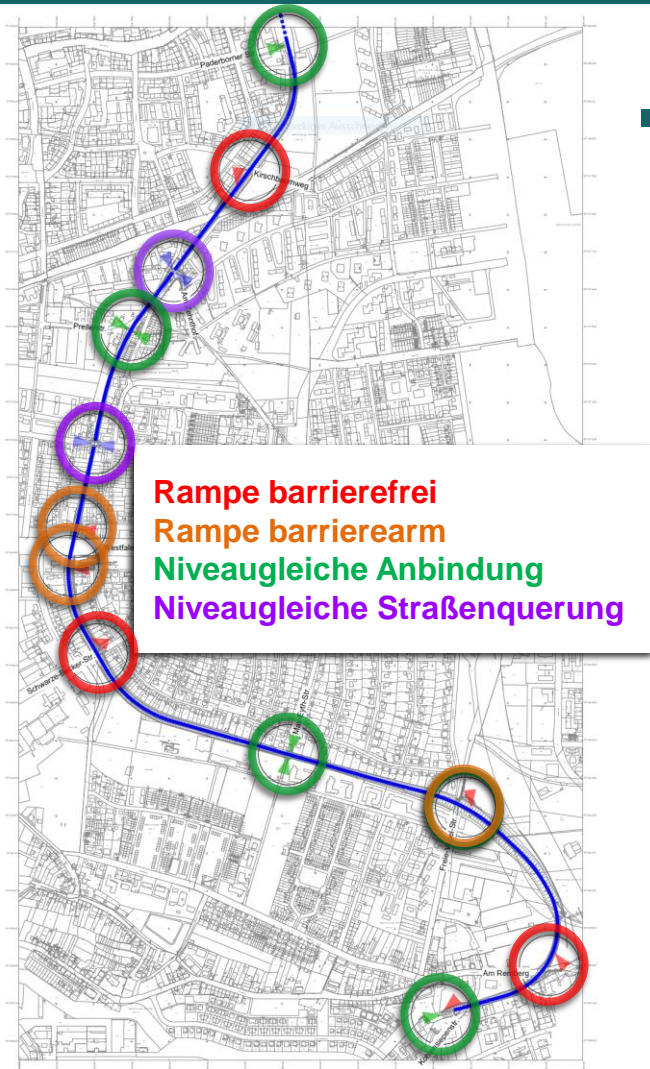


Schematische Frontansicht

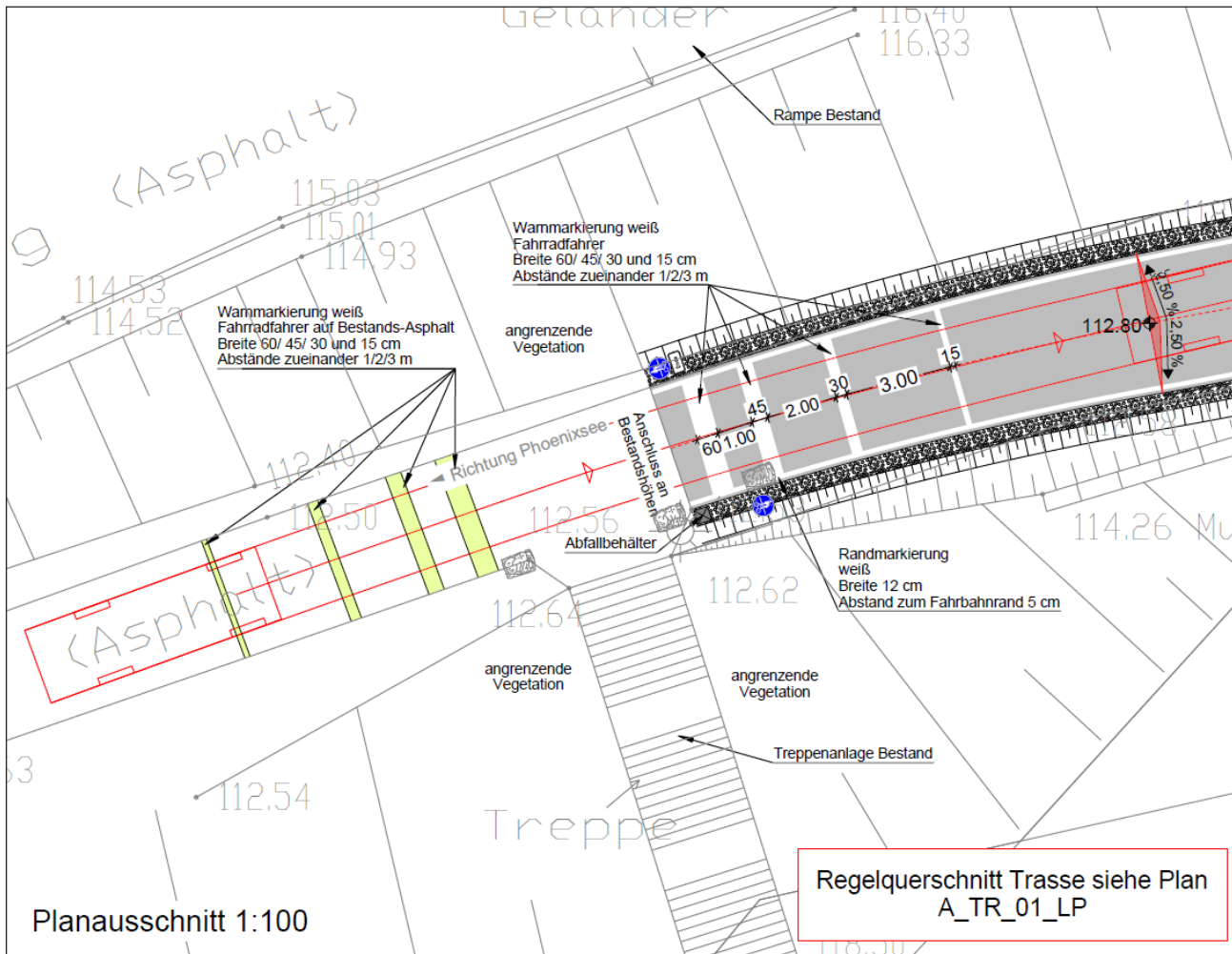




# Ausführungsplanung

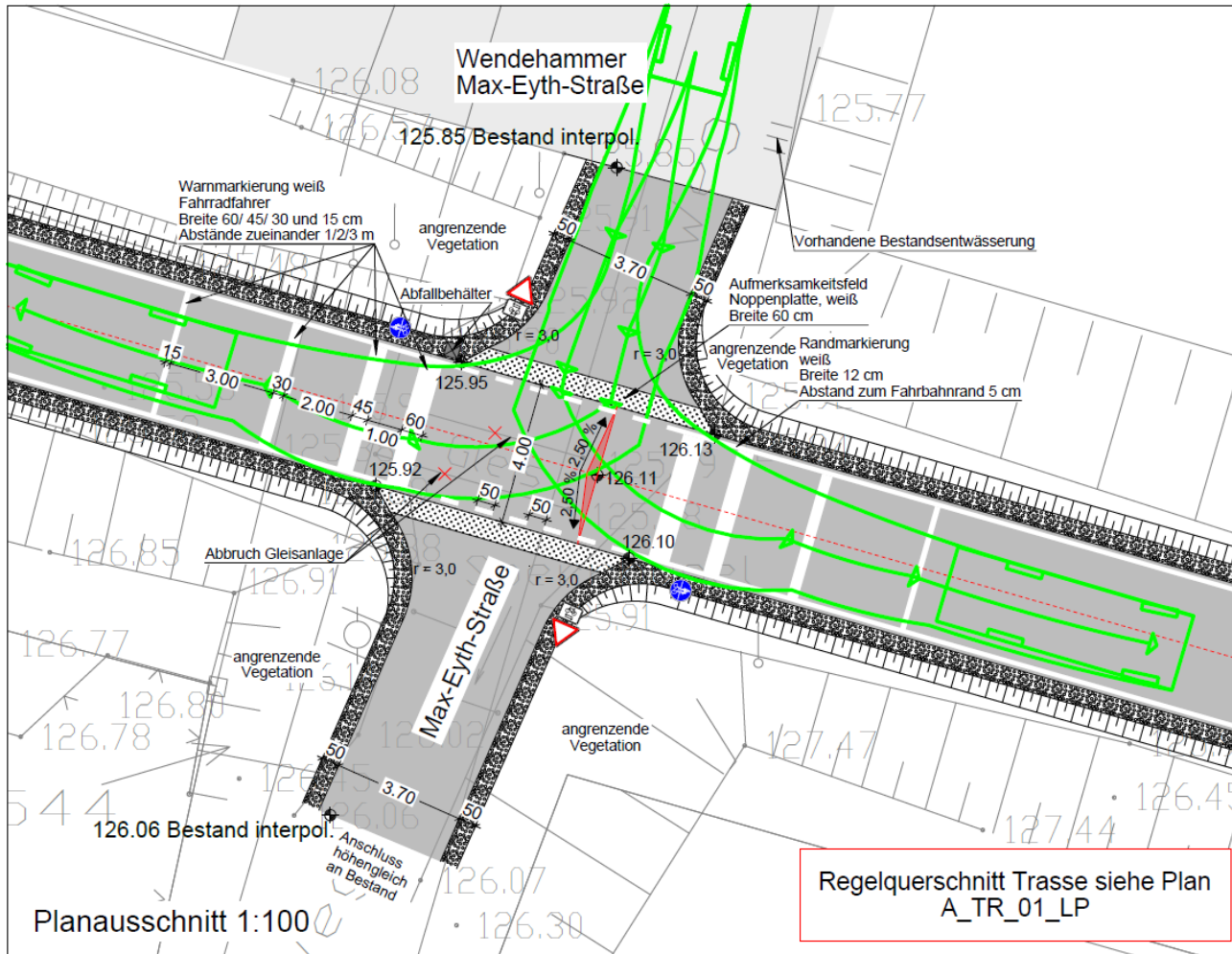


- 3 Anbindungstypen bei 12 Knotenpunkten
  - Rampen (davon **3 vollständig barrierefrei** und **3 barrierearm**)
  - Niveaugleiche Anbindungen (**4 Niveaugleiche Anbindungen**)
  - Niveaugleiche Straßenquerungen (**2 Straßenquerungen**)



- Niveaugleiche Anbindung – Kohlensiepenstr.

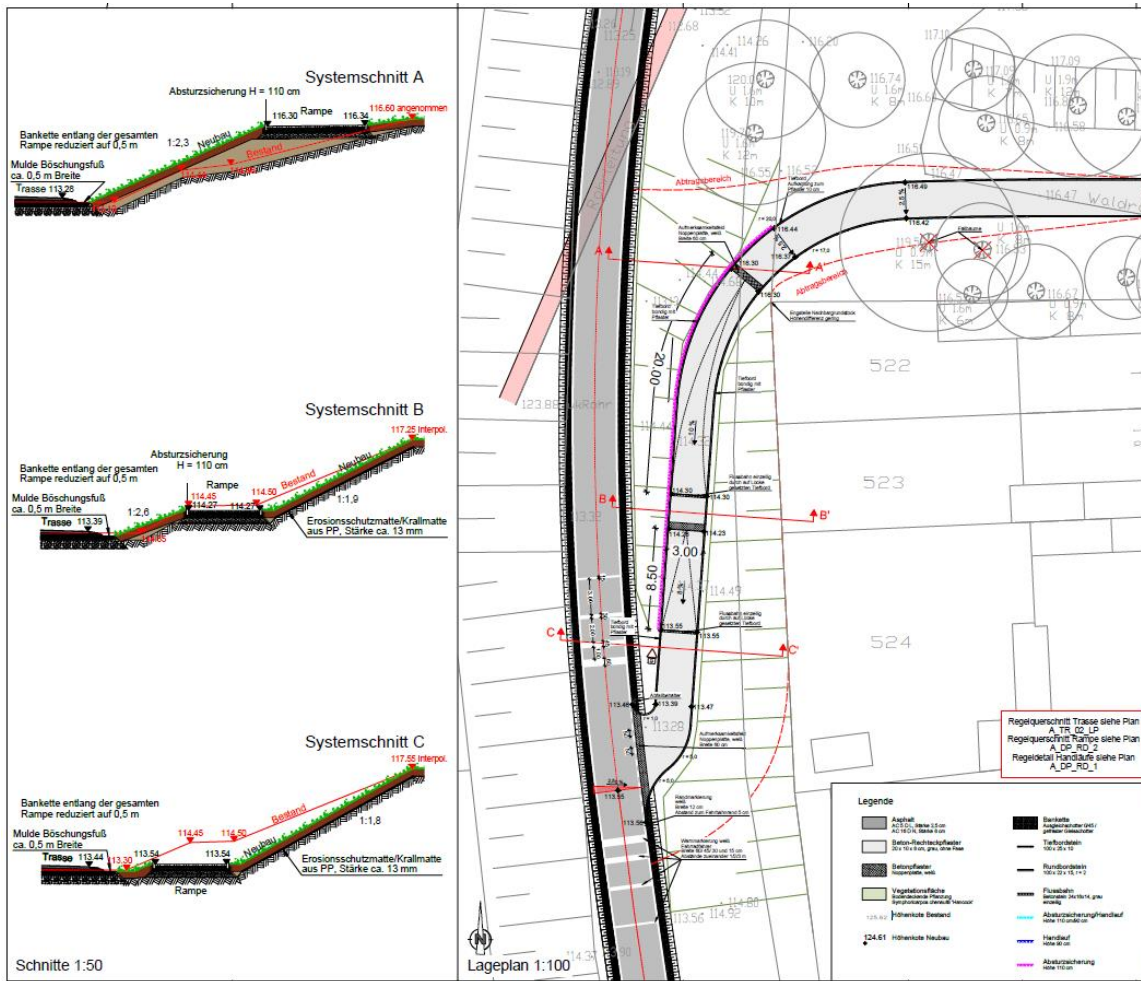




## Niveaugleiche Anbindung – Max-Eyth-Straße

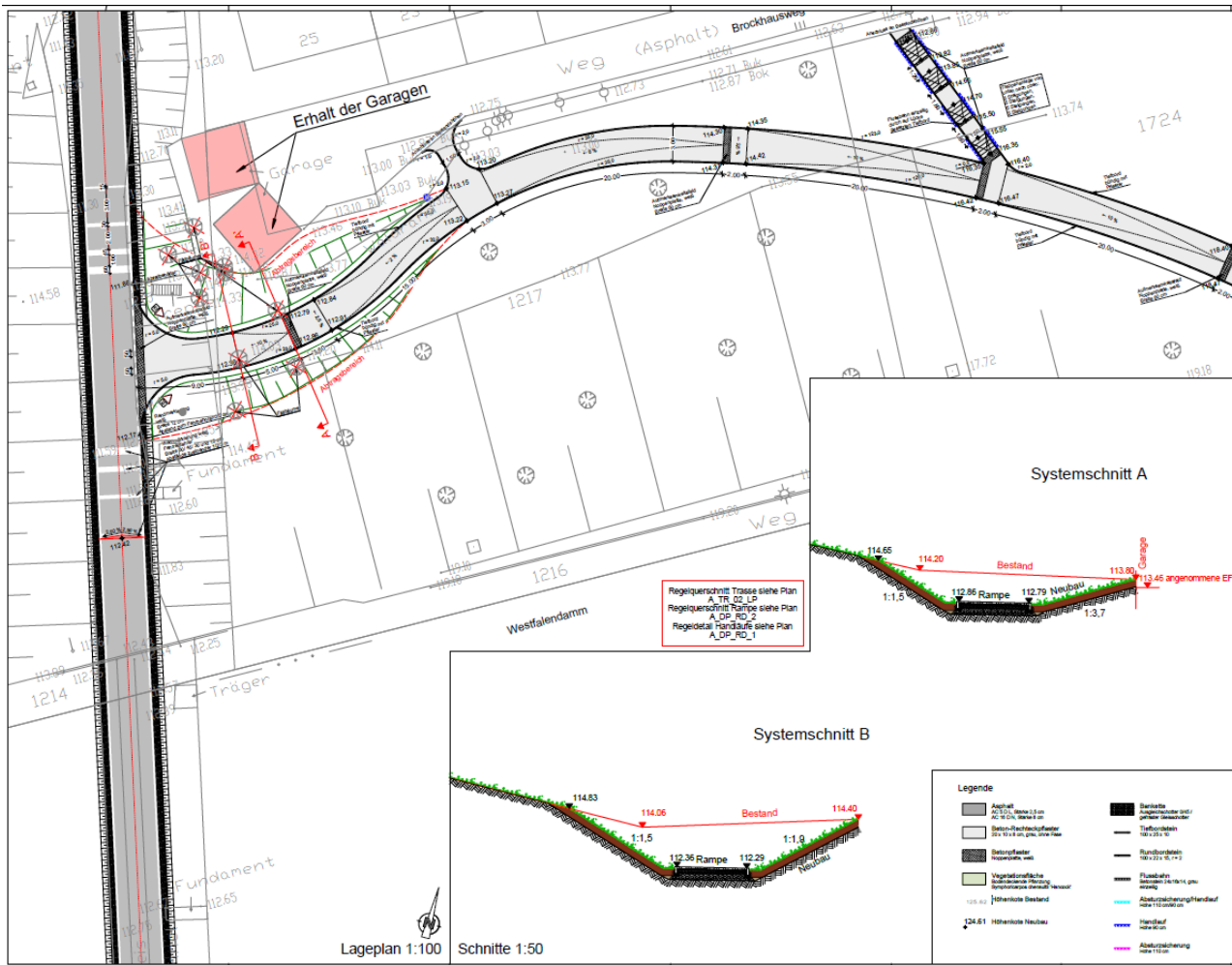






## Barrierearme Rampe – Westfalendamm Süd

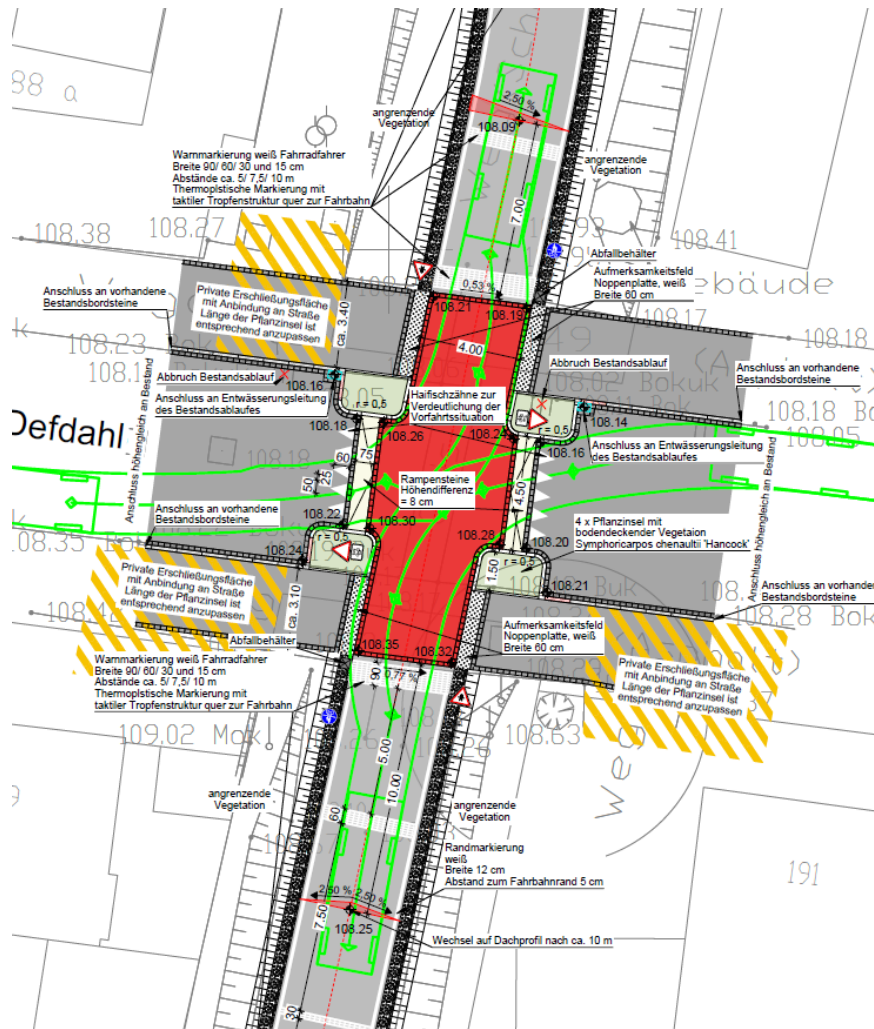


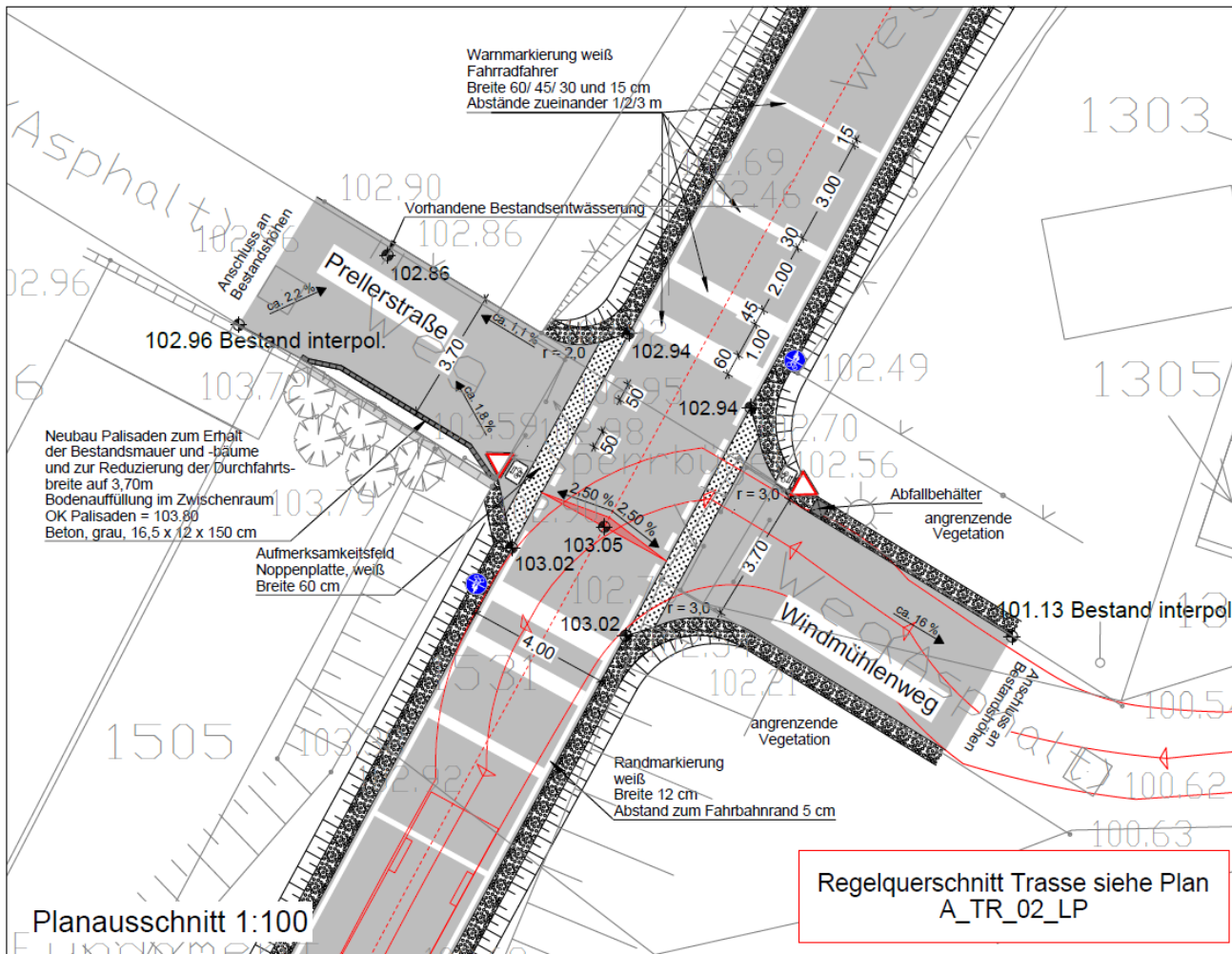


■ **Barrierearme**  
**Rampe** –  
Westfalendamm  
Nord

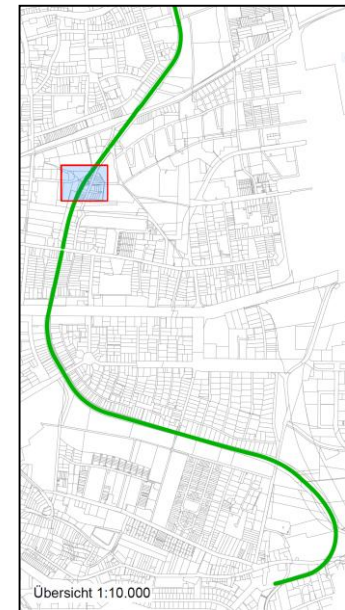


## ■ Straßenquerung – Im Defdahl

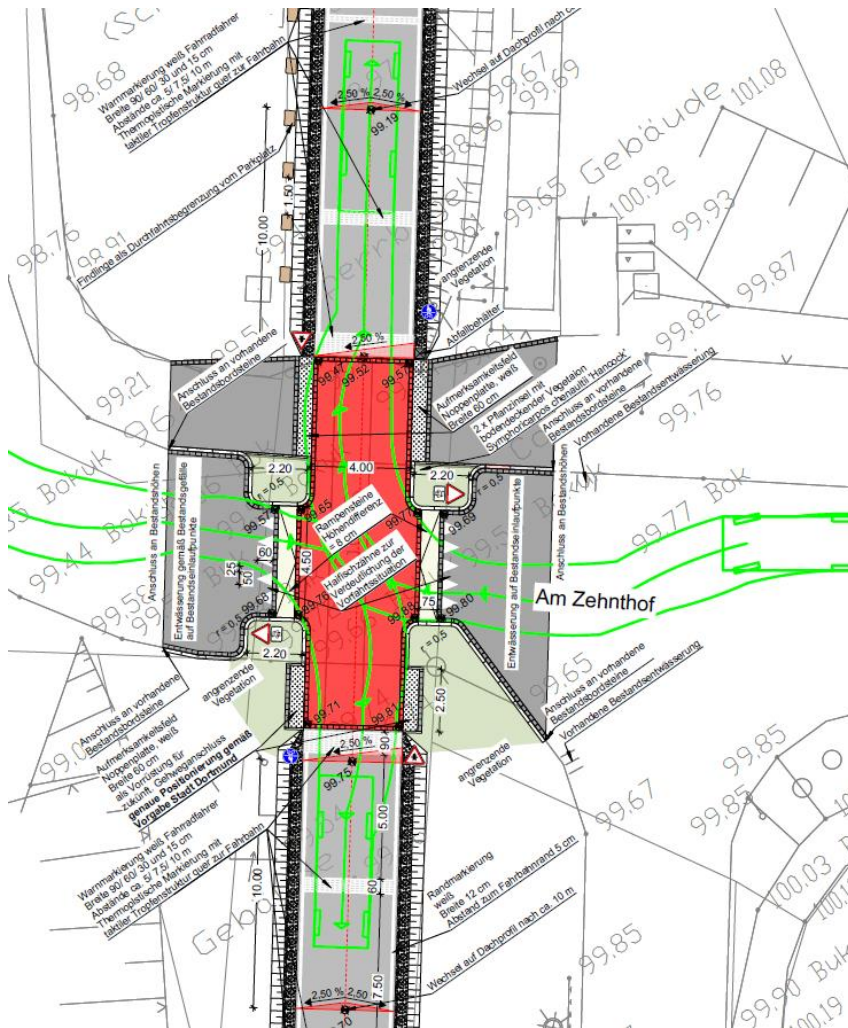




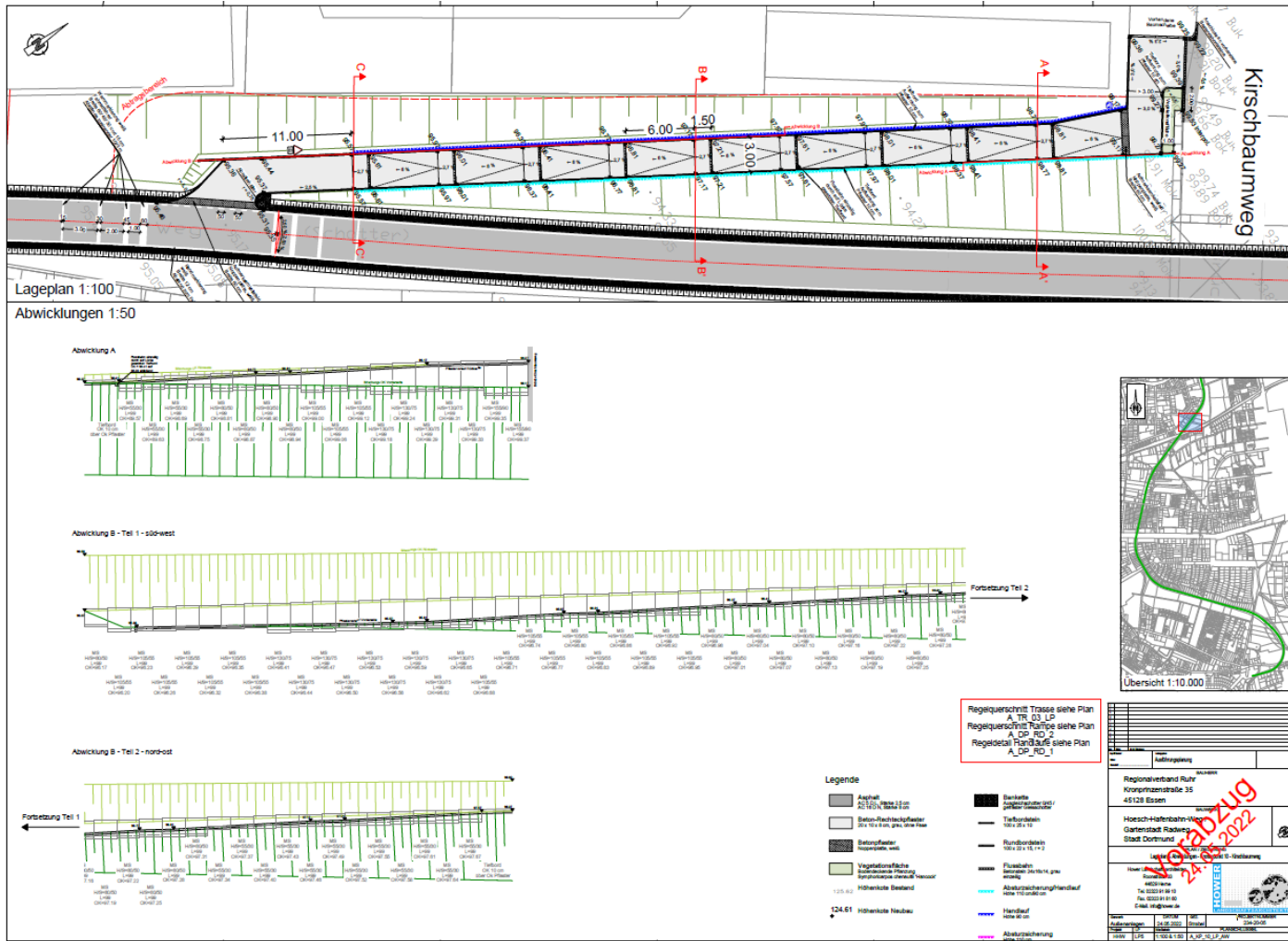
## Niveaugleiche Anbindung – Prellerstraße



## ■ Straßenquerung – Am Zehnthof



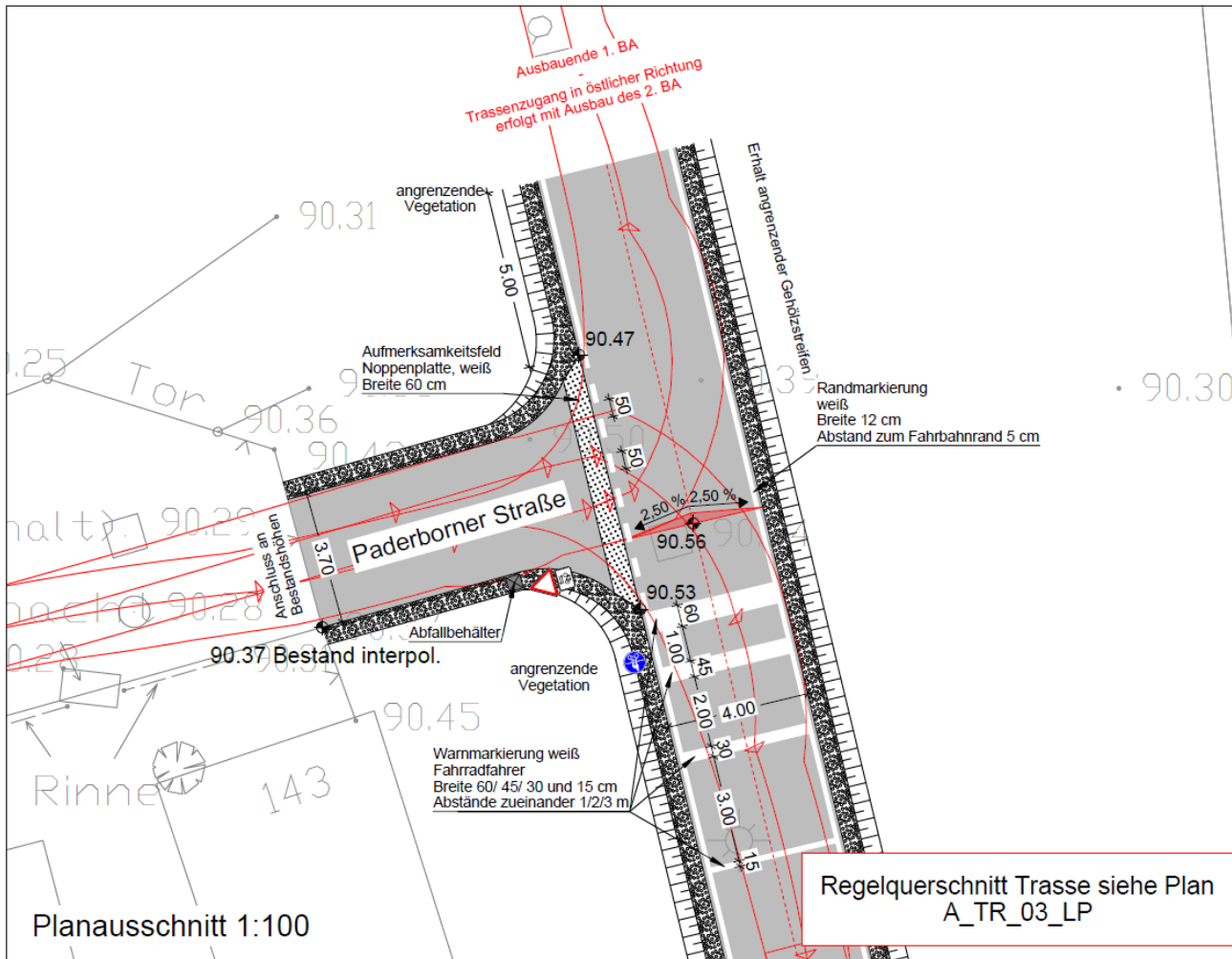
# Aktueller Sachstand – Ausführungsplan KP 10



**Barrierefreie Rampe – Kirschbaumweg**







## Niveaugleiche Anbindung – Paderborner Straße





# Naturschutzrechtliche Prüfung



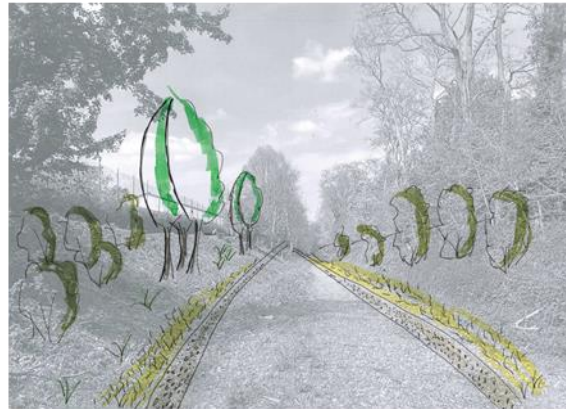
## ■ Kompensation

- Einbringen von Regiosaatgut, Landschaftsrasen mit Kräuteranteil
- Pflanzung von Forstware an Böschungen
- Pflanzung von Baumgruppen
- Pflanzung von Baumreihen
- Erstellen von Totholzhaufen
- Erstellen von Steinschüttung

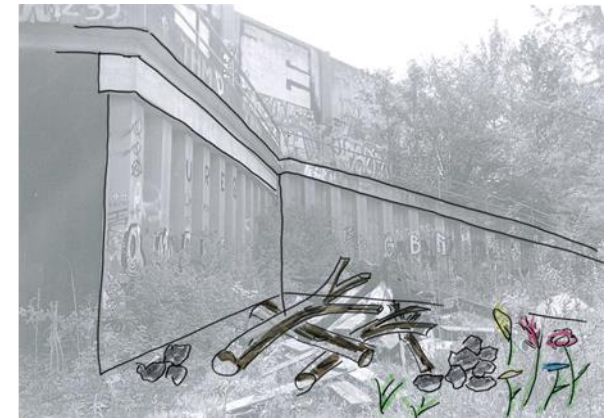
## ■ Beispiele:



Pflanzung Baumreihen südl. Schwarze Becker Str.



Einsaat + Pflanzung Baumgruppen an Max- Eyth-Str.



Totholzhaufen + Steinschüttung am Tunnel B 236

- Artenschutzrechtliche Prüfung von Beleuchtungssystemen wird in LBP eingearbeitet
- Stellungnahme Thema Beleuchtung durch Stadt Dortmund



Institut für Tierökologie  
und Naturbildung

Akustische Fledermauserfassung am Radschnellweg  
im Frankfurter Stadtwald  
Gibt es einen Einfluss der Beleuchtung?



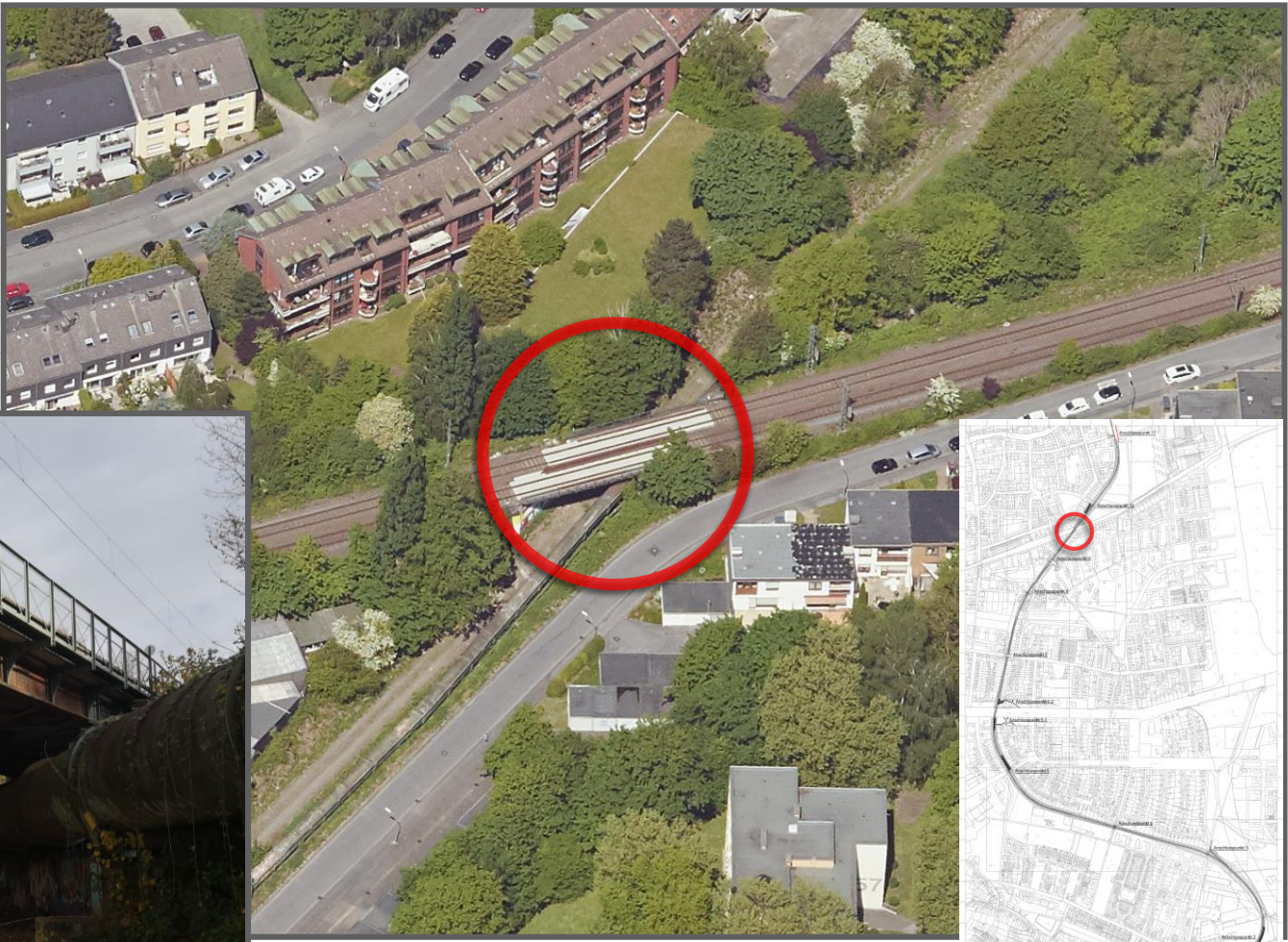
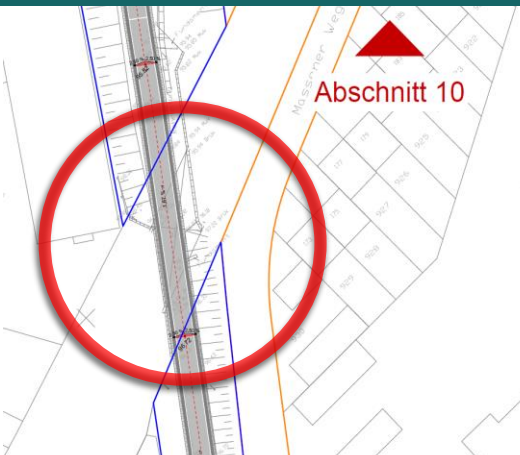
Dr. Markus Dietz & Elena Krannich

## Studie aus 2020 zum Einfluss der Beleuchtung auf Fledermausaktivität

→ **Gibt es einen signifikanten Einfluss?**

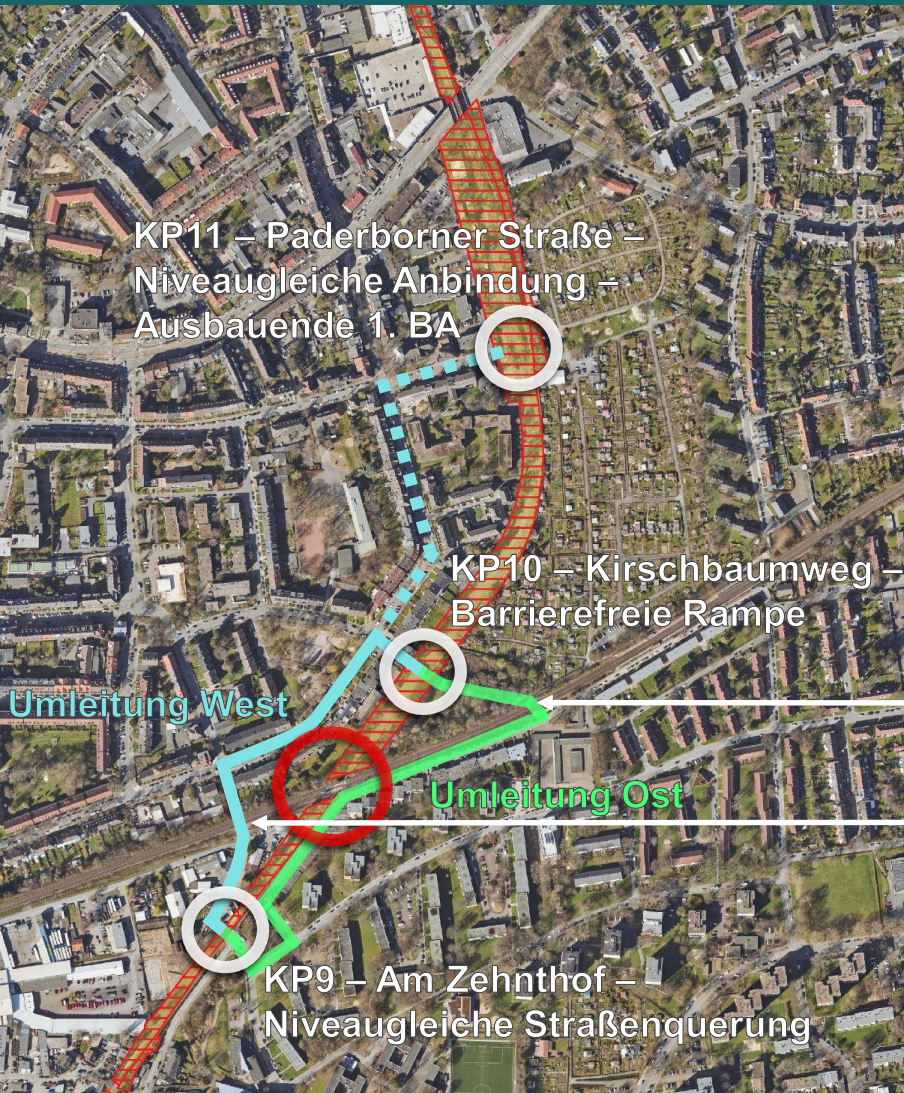
- Bei Dauerbeleuchtung ggf. **ja**
- Bei Beleuchtungssteuerung über Bewegungsmelder vermutlich **nein**

# EÜ Massener Weg



- Zwischen KP 9 „Am Zehnthof“ und KP 10 „Kirschbaumweg“ dringender Sanierungsbedarf einer zweispurigen S-Bahn-Brücke der DB-Netz AG
- Enge Abstimmung zwischen DB, RVR und Bezirksregierung Arnsberg und Stadt Dortmund
- Politische Befassung im Verbandsausschuss des RVRs > Nichtöffentliche Sitzung am 13.06.2022
- Erarbeitung von Umleitungsplänen in Abstimmung mit Straßenverkehrsamt und Tiefbauamt Dortmund

# EÜ Massener Weg – Umfahrungsplan



Umleitungsmöglichkeiten für den Fuß- und Radweg während der Baumaßnahme

- Direkte Verbindung: ca. 350 m
- Umleitung West: ca. 450 m bis KP 3  
ca. 900 m bis KP 4  
Favorit, in Vorabstimmung mit Tiefbauamt Dortmund
- Umleitung Ost: ca. 700 m



BÜ für den Fuß- und Radverkehr



BÜ mit Engstelle für den Straßenverkehr

Umleitung Ost:  
HHW – Am Zehnthof – Am Rabensmorgen – Massener Weg – Düsterstr.

Umleitung West:  
HHW – Am Zehnthof – Lange Reihe – Düsterstr.



# Fördermittel

- EÜ Massener Weg aus dem Förderantrag des 1. BA HHW gelöst, da separater Förderantrag mit anderer Förderkulisse passender ist
- (Fördermittel-)Änderungsantrag durch RVR gegenüber BRA Anfang Mai gestellt
- Aktuell Nachforderung weiterer Unterlagen durch BRA
- Aktuell Bearbeitung der Nachforderung incl. Abstimmungsgesprächen zwischen BRA und RVR
- Mehrbedarf ist finanziell noch nicht gesichert

- **Allgemeine Baukostenerhöhung** (Baukostenindex ca. 18 – 20 % je nach Gewerk)
- **Ausbau barrierefreier Rampen** (KP2, KP5, KP10) Mehraufwand, Massenmehrungen, Mehrausstattung (Geländer, Handläufe) gegenüber ursprünglicher Kostenschätzung
- **Zusätzliche Treppenanlagen** für alternative fußläufige Anbindungen an KP5
- **Sonderbauweisen niveaugleicher Straßenquerungen** (KP7, KP9) Verkehrsberuhigung + Vorrang für Radverkehr
- **Beleuchtung** (allgemeine Kostensteigerung, zusätzliche Leuchtpunkte an niveaugleichen Straßenquerungen, Vorbereitung Beleuchtung durch Leerrohrverlegung)

# Ausblick

- **31. Mai 2022** – Runder Tisch Hoesch-Hafenbahn-Weg (weiterer Austausch des Rundes Tisches zunächst 4. Quartal + regelmäßiger Projektbericht unter [rwp.rvr.ruhr](http://rwp.rvr.ruhr))
- **Aktuell** – Abschluss der Planung, Vorbereitung der Vergabe, zeitnahe Bearbeitung der Nachforderung zum Änderungsantrag
- **Ab Erhalt eines Änderungsbescheides** – (Vorbereitung und) Durchführung der Vergabe für die Bauleistungen (ca. 15 – 20 Wochen)
- **Vor Baubeginn** – Bürgerspaziergang im Rahmen eines Spatenstichs/ einer Bauschildaufstellung
- **Bauphase** – etwa ein Jahr

# Pflege und Unterhaltung (Exkurs)

# Ihre Fragen und Hinweise

# Vielen Dank für Ihre Aufmerksamkeit

Team Kompetenzzentrum Radwegebau Ruhr  
Referat **Mobilität**



**Projektwebsite:** [rwp.rvr.ruhr](http://rwp.rvr.ruhr)

**Ansprechpartner:**

**RVR:** **Dominik Kilimann**  
[kilimann@rvr.ruhr](mailto:kilimann@rvr.ruhr)

**Stadt Dortmund:** **Andreas Meinker**  
[ameinker@stadtdo.de](mailto:ameinker@stadtdo.de)